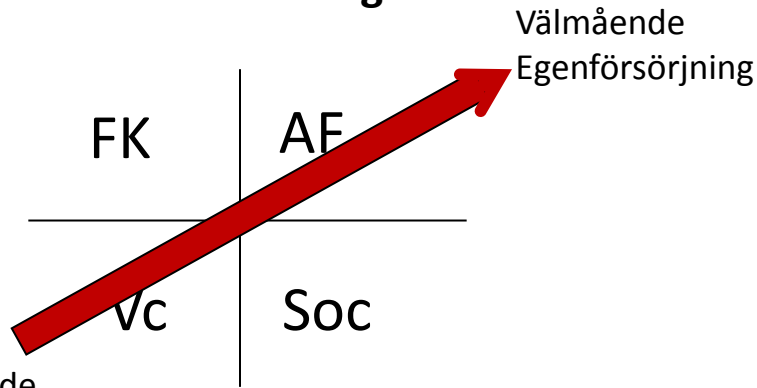


TROSAM projektet

Trosa, Sörmland 2006-2008

Trygghetssystemet

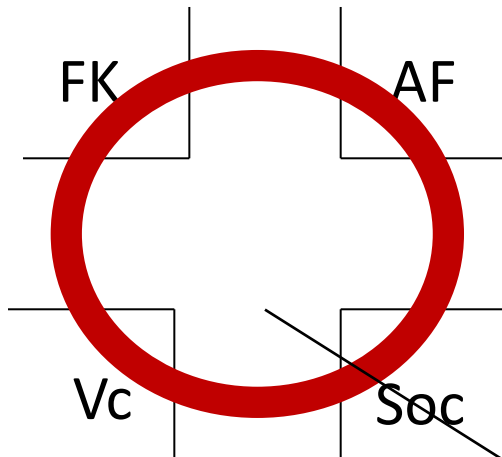
Önskat nuläge



Arbetsökande
och /eller
Sjukskriven

Verklighet

(för en stor grupp)

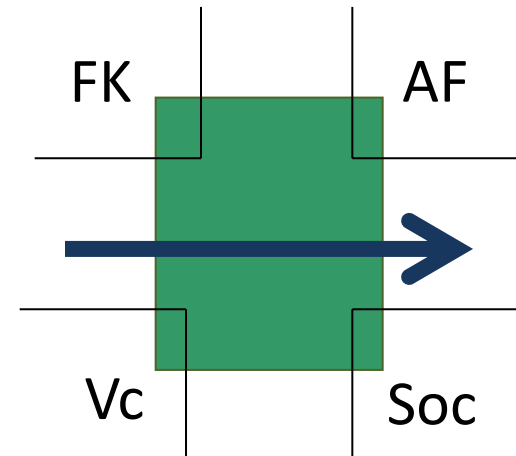


Många onödiga
kotsamma mellanrum

Lösningen?

Ny process modell och plattform för ...

- Eliminera den kotsamma rundgången
- Bättre resursanvändning/ekonomi
- Respekten för klienten och resultaten
- Personalen
- Ökad livskvalitet, hälsa och egen försörjning



TROSAM projektet

Vem deltog

TOTALT ANTAL ÅR I UTANFÖRSKAP

52 PERSONER

330 ÅR

MEDELVÄRDE 6,3 ÅR

60 personer anmäldes, 6 bedömdes eller åter remitterades 54 fullföljde
(varav 52 svarade på enkäter/frågeformulär)

Ersättningsform under processtiden:

Sjukpenning, sjukersättning, försörjningsstöd, a-kassa eller helt utan ersättning

Vem

Deltagare:

54 personer deltog (varav 52 svarat på enkäter)

330 år(52 pers) av sjukdom, försörjningsstöd (eller a-kassa), Medelvärde 6,3 år

Födda 1940 - 5%. 1950 - 30%, 1960- 41%, 1970 - 16%, 1980 - 9%

Anmälda till projektet från FK, Vårdcentralen, Socialtjänsten , Arbetsförmedlingen samt från företag och företagshälsovård i kommunen.

Deltog i projektet gjorde också:

Personal, handläggare och tjänstemän från de ovan nämnda enheterna och samverkade i projektet med sin kompetens , sina perspektiv och utifrån sitt uppdrag.

Orsak till deltagandet:

- Ångest
- Panik ångest
- Svårt att få eller behålla ett arbete
- Kommunikation/Attityd
- Psykosociala hinder
- Behov av förändrad livsform
- Utmattningssyndrom
- Depression
- Fibromyalgi
- Värk
- PTSD
- Språkproblem

Vem deltog:

En blandning av....

- Godhjärtade*
- Rädda, oroade*
- Ansvarsfulla*
- Omtänksamma ,hjälpsamma*
- Driftiga, påhittiga*
- Arbetsamma*
- Framgångsrika*
- Arga*
- Fantastiskt vackra kvinnor och män*

TROSAM projektet

Resultat

Resultat

Vårdkostnaderna minskade för gruppen
med **30%**

Räknat på endast personalkostnad (ej overhead inkl)

Socialtjänsten minskade sina utbetalningar
för gruppen med **50%**

Under projekttiden sjönk sjuktalen
i Trosa med **9,6%**
Övriga landet: 4,5 %

Sjukskriven/
Försörjningsstöd
snitt 6,3 år

62%

EGEN FÖRSÖRJNING

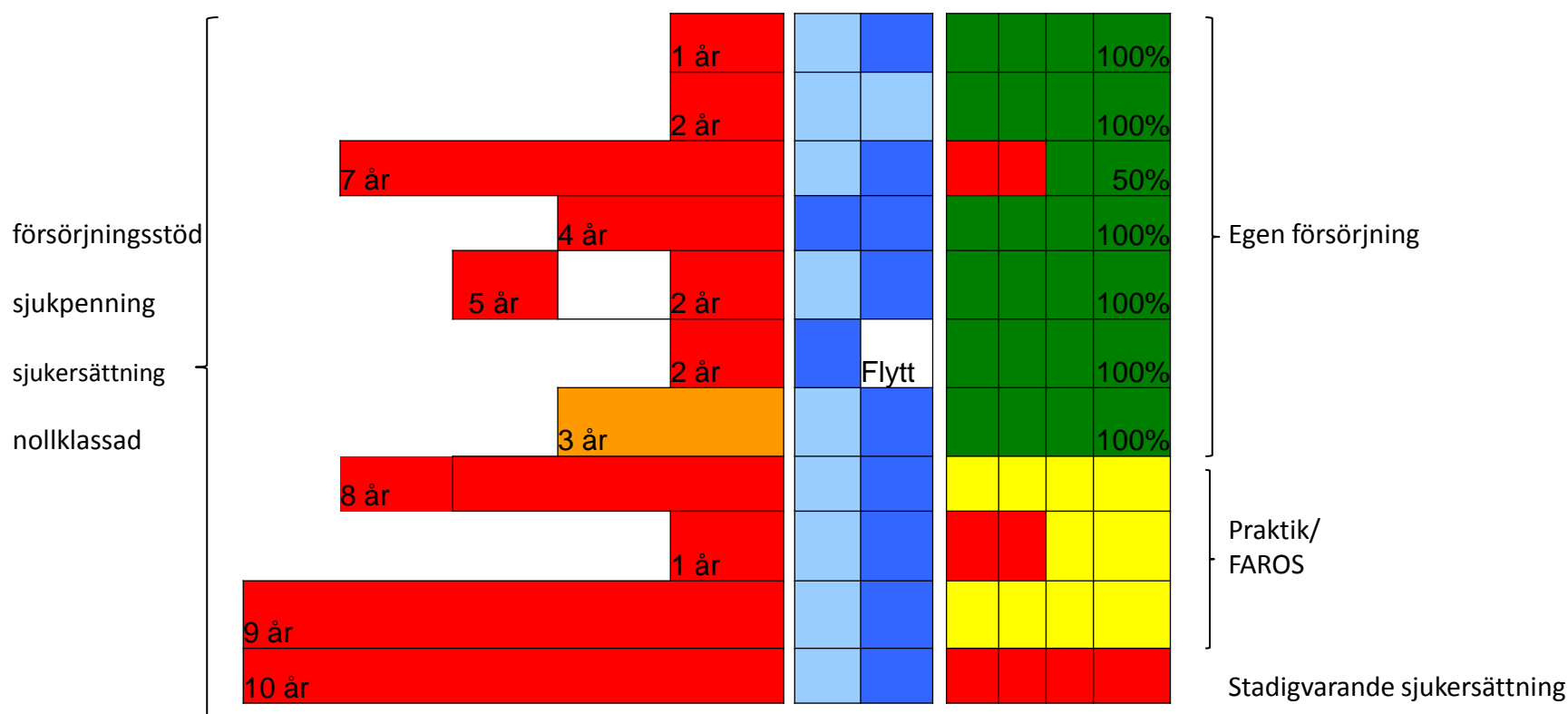
Exempel bild av en deltagargrupp.

7/11 återgick till egen försörjning

Totalt 63,5 % i denna grupp tillbaka efter snitt 6,5 år av sjukdom eller bidragsberoende

Bilder finns även på alla 4 grupper

jFormel process



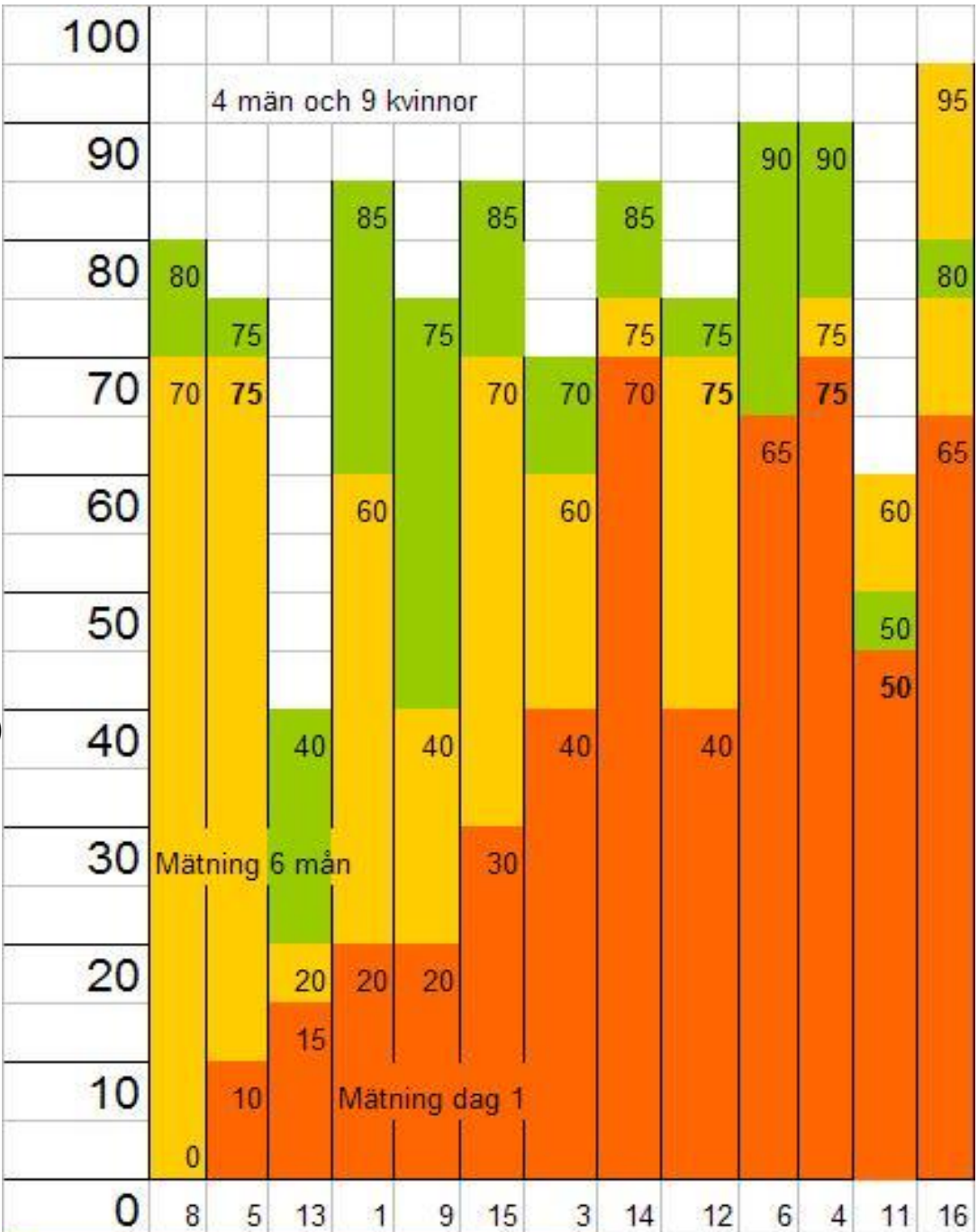
Hälsobarometer

Upplevt hälsotillstånd

- Start
- 6 månader
- 1 – 1,5 år efter

Fördjupad studie av de som fullföljt processen och kunde delta i en mätning 1 år efter genomförd process innan projektet avslutades.
(13 har svarat av 19)

Hälsobarometer finns även på alla 4 grupper vid start och avslut (6 månader) Och påvisar ett snitt på 40,7 (av 100) vid start och 62,1 vid avslutad 6 mån Process.

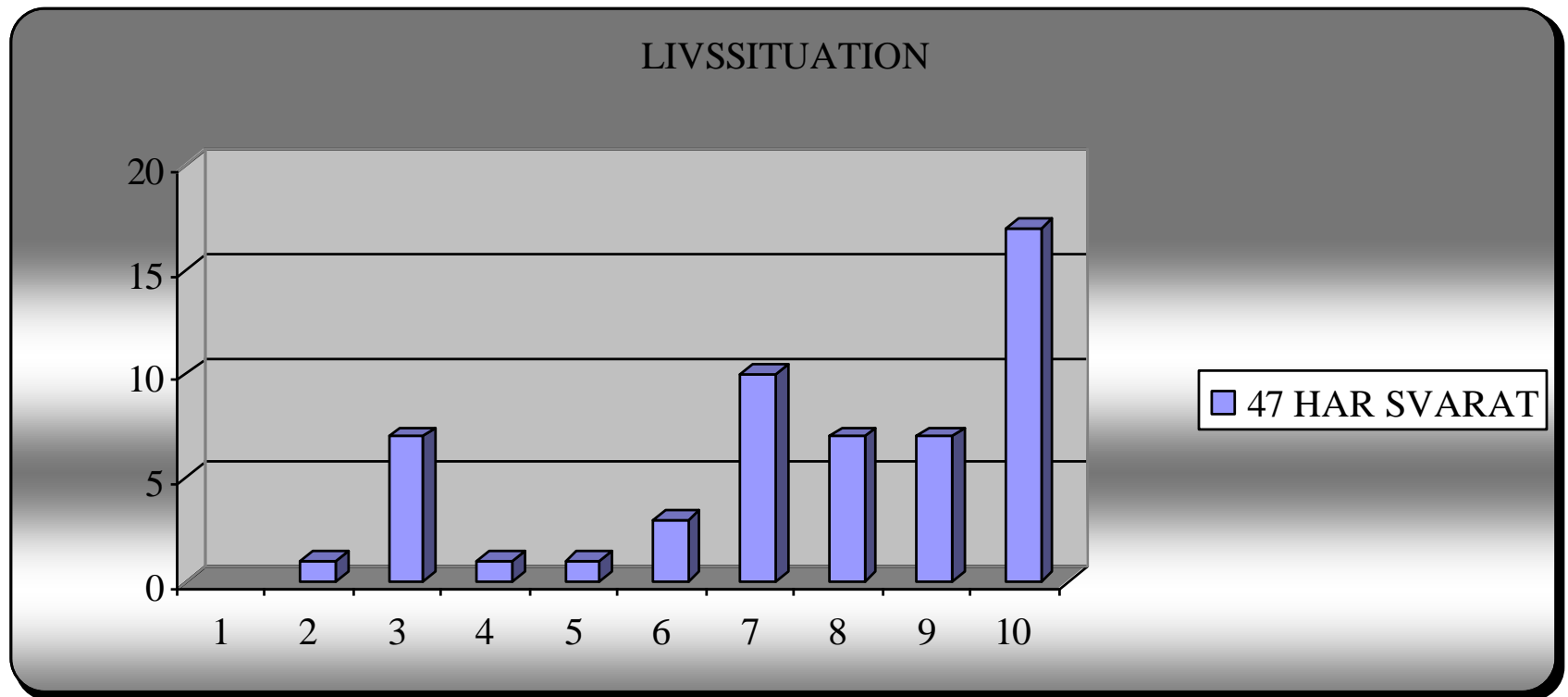


FÖRÄNDRAD LIVSSITUATION

Försämrats mycket

Oförändrat

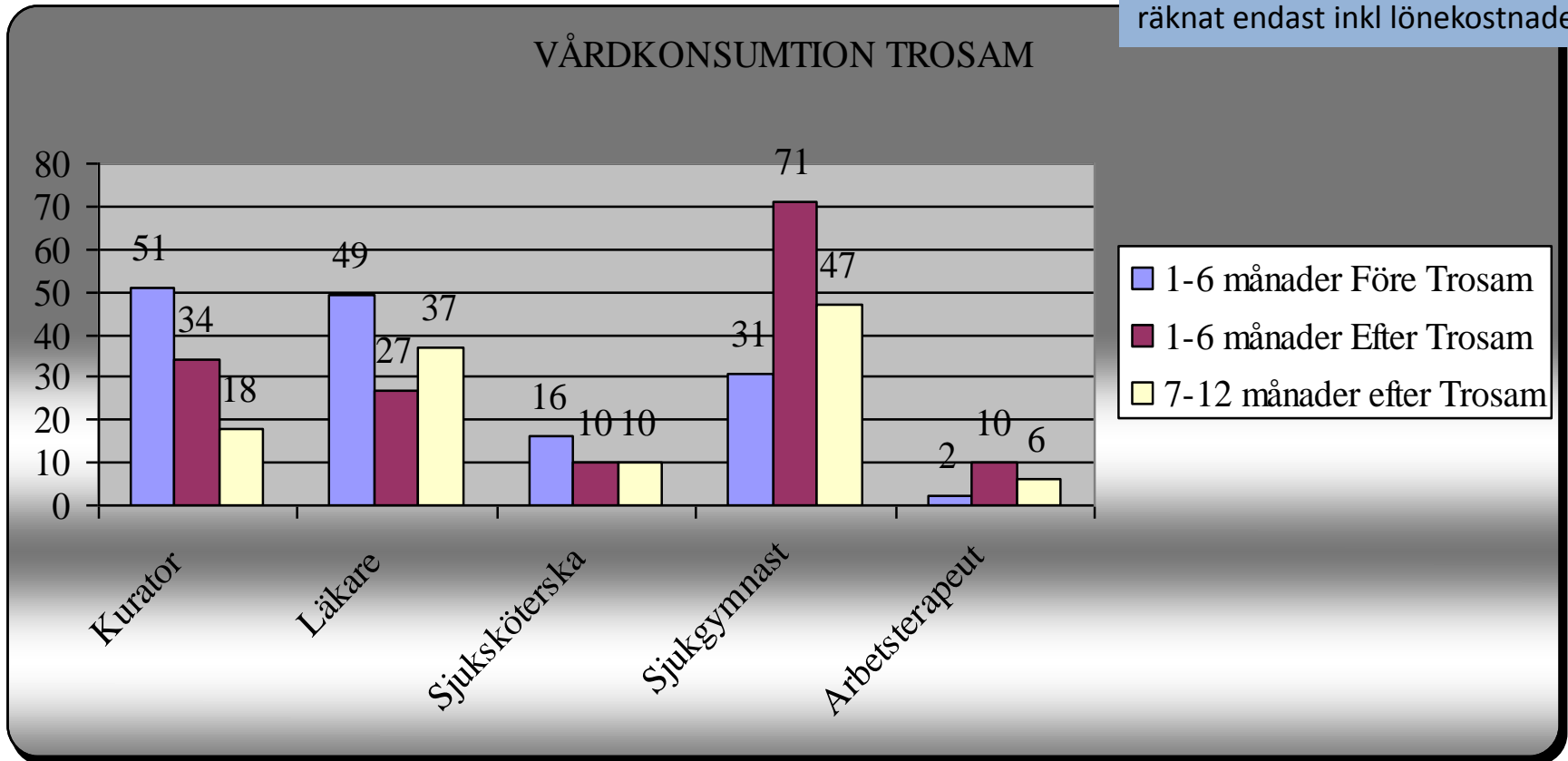
Förbättrats mycket



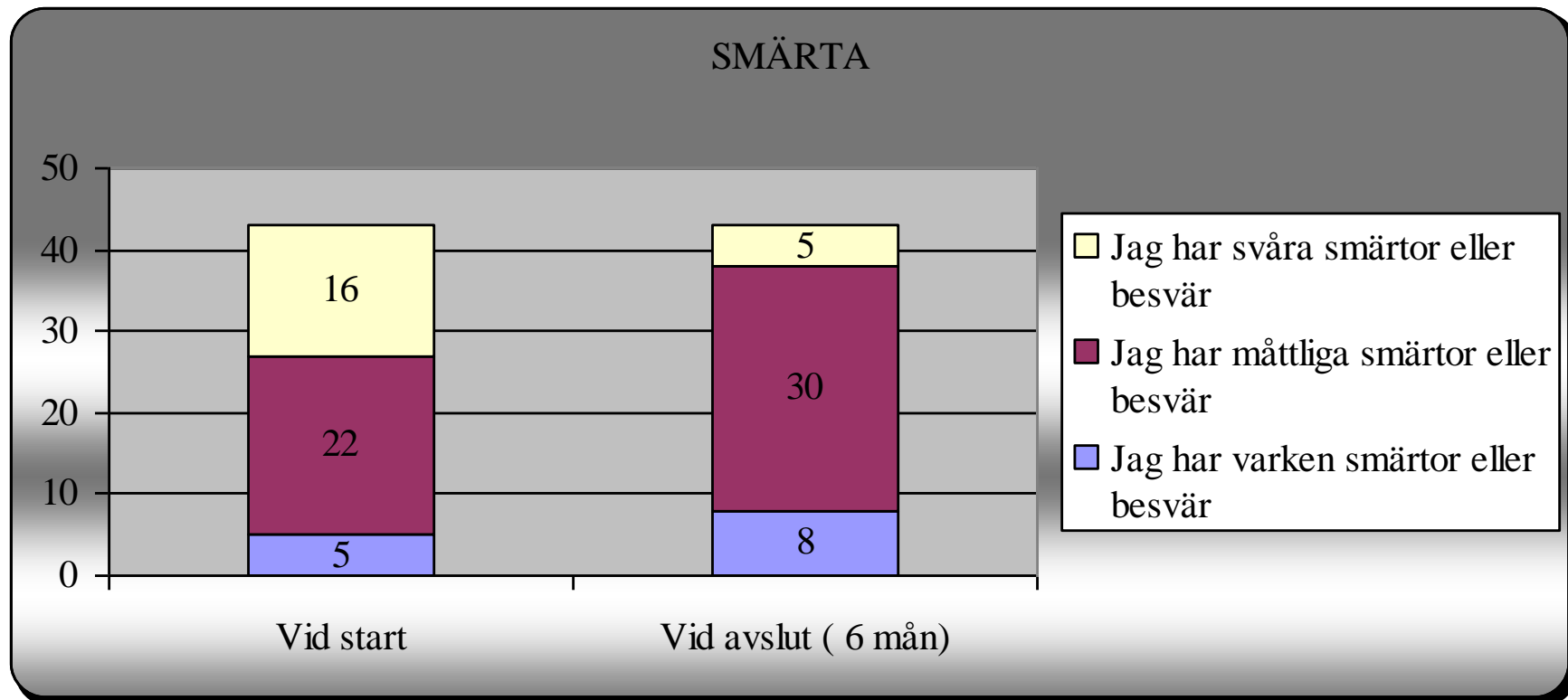
VÅRDKONSUMTION – HÄLSOUTVECKLING

(GRUPP 1 OCH 2)

Vårdkostnad minskade för gruppen med totalt 30% räknat endast inkl lönekostnader



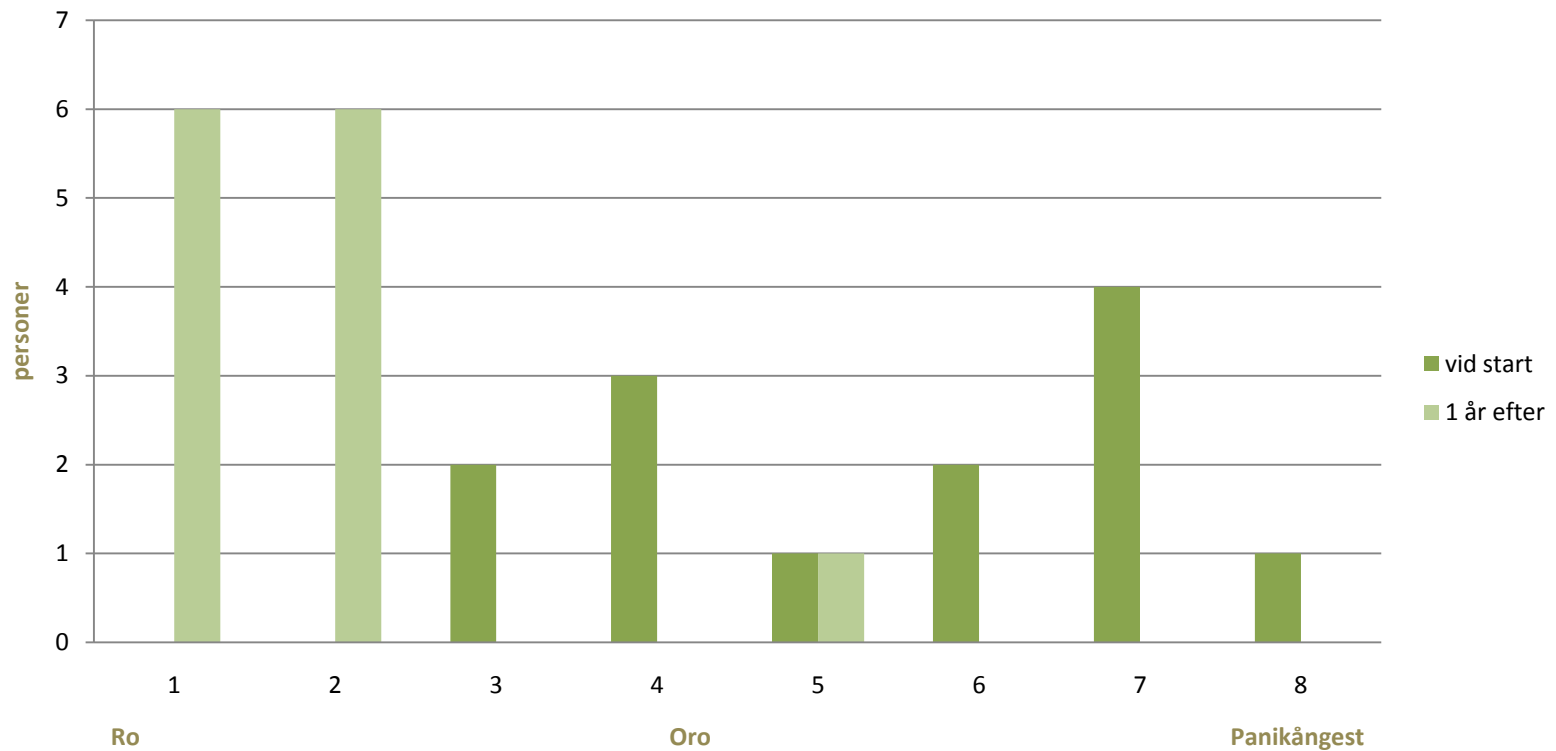
UPPLEVELSE AV SMÄRTA



UPPLEVELSE AV ORO/ÅNGEST

Fördjupad studie grupp 1 & 2 av de som fullföljt processen och kunde delta i en mätning 1 år efter genomförd process innan projektet avslutades.
(13 har svarat av 19)

Oro - Ångest



RÄKNEEXEMPEL

Beräknat på att 60 personer återgår efter
jFormel rehabilitering såsom i Trosam processen

Beräkningar är baserade
på schabloner från social-
och finansdepartementen.

	Sjukpenning/sjukersättning/ Försörjningsstöd, Vård samt produktionsbortfall		
	Minskade kostnader	Investering utbildning	”Vinst” år 1
ÅR 1	3217333	1600000	1617333

Utöver den ekonomiska vinsten så även de viktiga vinsterna av:
Livskvalitet, hälsa, glädje, trygghet, livsbalans, självförsörjande
alternativt bedömd för rätt stödform

Kostnader för utanförskapet

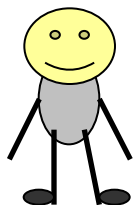
Underlagssiffror från
Social och
Finansdepartementet
2008

Vad kostar ett
mellanrum?

Kostnad för ett
Mellanrum

Utanförskap

Man född -85



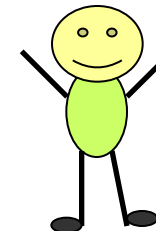
Kostnad 3 år
837.000

Försörjningsstöd	114 000
Produktionsbortfall minskad skatteintäkter & köpkraft	150 000
Vårdkostnader	15 000
Vårdkostnad "frisk"	3 000

I ARBETE IGEN

Intäkt år 1
150.000
Minskade
Kostnader år 1
126.000
=276.000

Egen försörjning



Yes, Back on
track!

*Utan fast arbete i 4 år
försörjningsstöd tot ca 3 år
av dessa*

*100% egen försörjning
efter 4 mån integrerad medicinsk
och arbetslivsinriktad
rehabiliteringsinsats*

jFormel

En mångfacetterad processmodell som..

- Föder **viljan** att jobba med både orsak till och symptom på ohälsa eller annan obalans
- Föder **modet** att se och reducera även smärtsamma insikter.
- Återföder viljan till att ta ett stort egen **ansvar** för återgång och att bibehålla hälsobalans.

Trauma teorier & metoder flätas samman i rätt sekvens med kognitiva, psykodynamiska, fysiologiska och andra medicinska inlägg. Med denna processmodell kan vi och har råd att hålla den bredd och det djup som krävs för att nå långt och läka även komplexa sjukdoms- och livstillstånd. Med arbetslivsinriktad rehabilitering integrerat i denna processen samt ett genomtänkt mångfacetterat perspektiv och förhållningssätt som bygger plattform, trygghet och miljö, så når vi också ända fram - ända fram till hållbara hälsa och egen försörjning.

.... med mindre resurser når vi längre!

Kan det vara möjligt....?